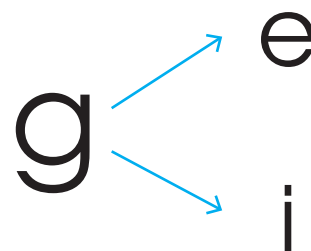




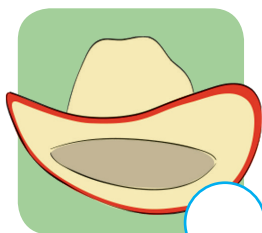
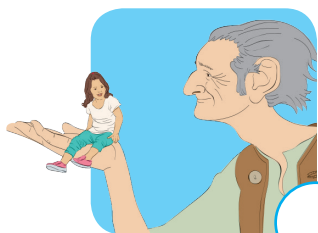
ge - gi

- Ya conoces el sonido de la letra **g**. Ahora aprenderás que, cuando se combina con las vocales e - i, suena igual que la letra **j** /jjj/.
- ¿Qué dibujo aparece al lado? Repite /ge/-/la/-/ti/-/na/. Gelatina se escribe con **g**. Di cómo suenan las vocales e - i con la letra **g**.



gelatina

Repite en voz alta lo que muestra cada dibujo de los recuadros. Son palabras que se escriben con **g**. Marca una X en el círculo de las figuras donde escuches el sonido de las sílabas **ge** y **gi**.



Lee el siguiente relato. Luego, subraya todas las palabras que lleven las sílabas **ge** y **gi**. Pronúncialas varias veces. Si no conoces alguna, pregunta su significado.

Gilda era una gitana que tenía una hermana gemela, se llamaba Regina. Gilda practicaba gimnasia y Regina bailaba. Gilda era genial para las matemáticas, Regina era ágil con las letras. Las gemelas eran muy amables y toda la gente las quería.



Lee varias veces las palabras de la lista. Todas llevan la letra **g** en alguna parte de la palabra. Fíjate bien. Luego, cópialas en tu cuaderno.

vigilante  
gentil  
colegio  
mágico  
recogedor  
geranio  
ligero

página  
imaginación  
geografía  
virgen  
generoso  
energía  
jengibre

Lee las palabras que identifican a los dibujos. De cada par, escoge una palabra y escríbe con ella una oración.



### Tarea para hacer en casa

Escribe, en tu cuaderno, una breve historia con tres o cuatro oraciones con una palabra que tenga **ge** o **gi**.