



Ahora vamos a aprender la letra **ele**. Escucha la siguiente historia.

¡Amada luna!

Hubo una vez un lindo perro, con orejas largas, manchas cafés, muy **enamorado**. Una noche, viendo el cielo, descubrió lo más hermoso que habían visto sus ojos. Era la luna. El perrito se enamoró de ella. Desde esa noche, siempre la veía y le hablaba desde la cajita donde dormía.

Una noche se asustó mucho porque su amada luna no estaba. Miró el cielo **estrellado** y corrió de un lado a otro, pero no la encontró.

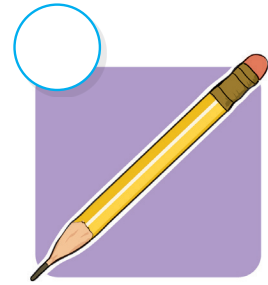
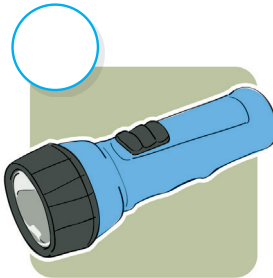
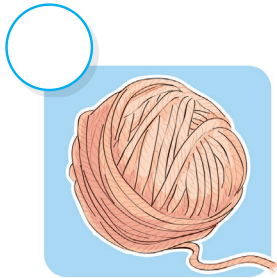
Pasó varias noches triste, hasta que volvió a verla y pudo platicar con ella. ¡Esa noche estaba tan feliz que saltó de alegría!



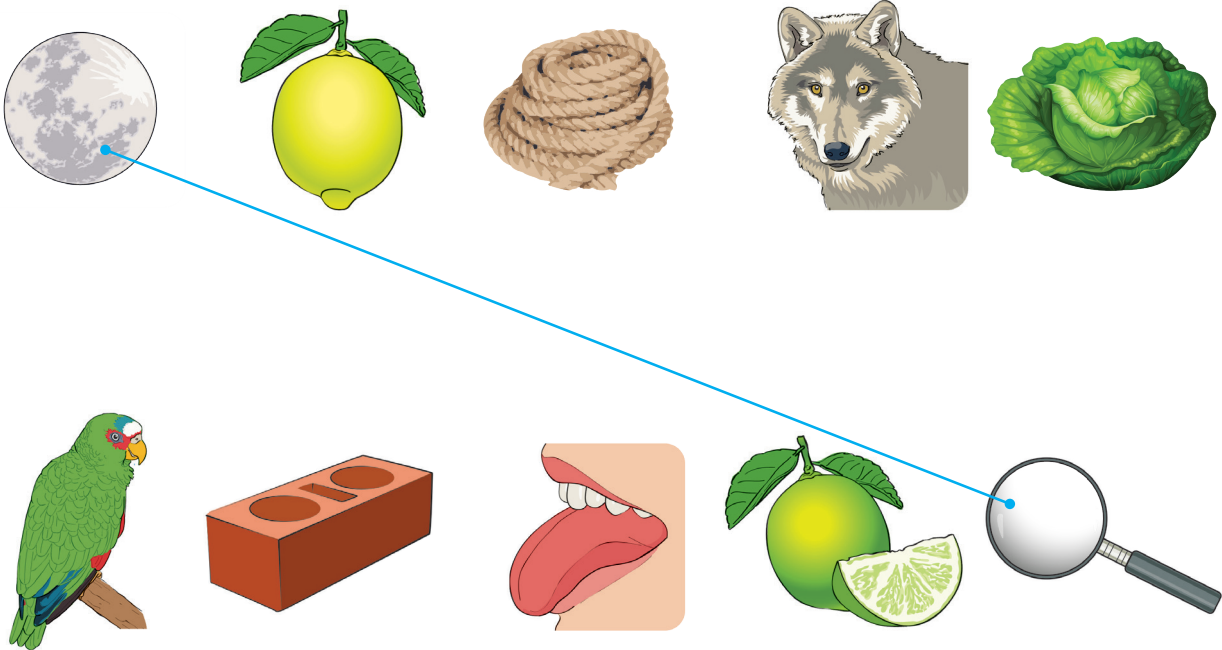
Conversemos:

- ¿Cómo era el perro?
- ¿Por qué el perrito se enamoró de la luna?
- ¿Has visto la luna? ¿Por qué crees que a veces no se ve?
- ¿Cómo es un cielo estrellado?

- ¿Qué dibujo aparece al lado? Dilo despacio. ¿Cuál es el primer sonido que escuchas? Es el sonido /ll/. Repítelo varias veces. Escucha y repite estas palabras: /le-/jos/, /li-/so/, /le-/che/. Menciona otras palabras que empiecen con el sonido /l/.
- Pronuncia en voz alta lo que muestra cada dibujo de abajo. Marca una X en el círculo de las figuras que comiencen con el mismo sonido que la palabra **luna**.

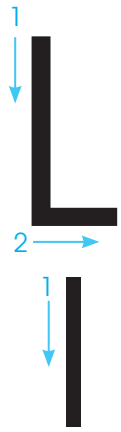


- A continuación hay varios dibujos, di los nombres en voz alta, mientras das una palmada por cada sílaba. Escucha el ejemplo: /lu-/na/. Haz lo mismo con todos.
- Observa las ilustraciones. Traza una línea para unir las figuras que tengan los primeros dos sonidos iguales. Fíjate en el ejemplo. No te preocupes si te confundes, vuelve a intentarlo.

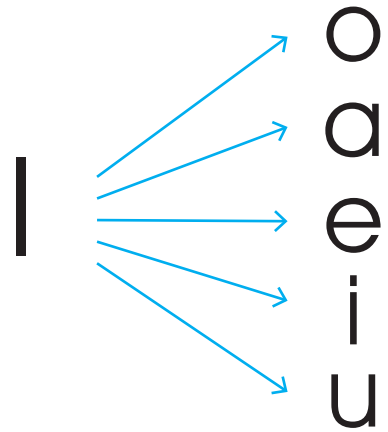


Tarea para hacer en casa

Dibuja tres objetos cuyo nombre contenga el sonido /l/, puede estar al inicio o después.



luna



- Fíjate en la letra que representa el sonido /l/. Es la letra **L** mayúscula y la **l** minúscula. Observa cómo tu maestra realiza el trazo en el pizarrón. Mira dónde comienza y termina. Ahora, hazlo en tu escritorio, en la espalda de un compañero, con plastilina, en el piso o en la tierra. También puedes usar tu cuerpo para formarla. Luego, hazlo en una hoja y repásalo con tus crayones. Repite las combinaciones de la letra **l** con las vocales.
- Observa las siguientes imágenes. Trata de leer las palabras que aparecen debajo. Repasa, con un lápiz o crayón, las sílabas: **lo, la, le** y **li**.



lodo



lago



leche



lima

Busca las sílabas **lo, la, le, li** y **lu**. Circula todas las que encuentres. Luego señálaslas y pronuncia cada una en voz alta.

lu le mu la me
 la li me lu
 lo lo mu le lu
 mi li ma li le
 la mo le lo mi

Practica el trazo de la letra **L** mayúscula y la **l** minúscula. Repasa la muestra con tu lápiz y sigue la plana.

Handwriting practice lines for the letter 'L'. The first row shows a sequence of uppercase 'L's and lowercase 'l's, each with a blue arrow indicating the starting point and direction of the stroke. The following rows are blank lines with a shaded gray area between the middle and bottom lines, intended for tracing and independent practice.

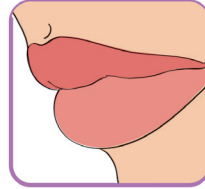
Repite el trazo de la letra **l** minúscula combinada con cada vocal. Sigue la muestra.

Handwriting practice lines for the lowercase letter 'l' combined with vowels. Each row shows the letter 'l' followed by a vowel (o, a, e, i, u) on a set of three horizontal lines. The area between the middle and bottom lines is shaded gray. The following rows are blank for independent practice.

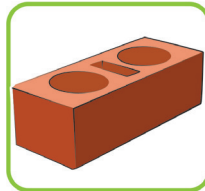
Nombra cada dibujo lentamente. Identifica el sonido de las sílabas: **la, lo, lu, le** o **li** que encuentres. Escribe la sílaba que corresponda en las líneas que están a la par. Fíjate en el ejemplo.



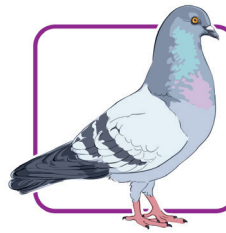
lo











Lee las sílabas. Une con una línea los recuadros de la primera columna con los de la segunda y forma palabras que lleven la letra **l**. Escríbelas en las líneas que están al lado. Mira el ejemplo.

a

lo



la

ma



ma

la



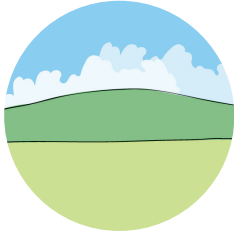
ala

li

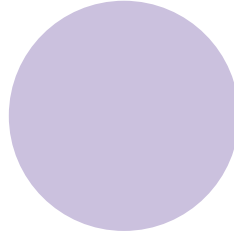
me



Repasa con tu lápiz la palabra que aparece abajo de cada dibujo. Los nombres propios se escriben con mayúscula.



loma



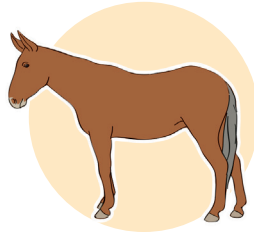
lila



ola



ala



mula



Lalo

Lee las siguientes oraciones. Complétalas con el dibujo que corresponde. Después, cuenta el total de palabras que forman cada oración y pinta el número que lo indique. Cada figura representa una palabra.

Lulu lee la



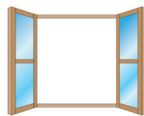
.

3 4 5

Lalo



la



.

3 4 5

Meme



la lima.

3 4 5

Lili lame la



.

3 4 5