

F f

Ahora aprenderás la letra **efe**. Escucha la siguiente historia.

La foto familiar

Me llamo Felipe y tengo diez años. Vivo en un pueblo pequeño. Mi familia celebró una fiesta por el aniversario de bodas de mis abuelos. A la fiesta llegaron todos mis familiares. ¡Yo estaba feliz!

Como íbamos a estar todos juntos, mi papá contrató a un **fotógrafo** para que tomara una foto de la familia. Así, tendríamos un bonito recuerdo de ese día especial.



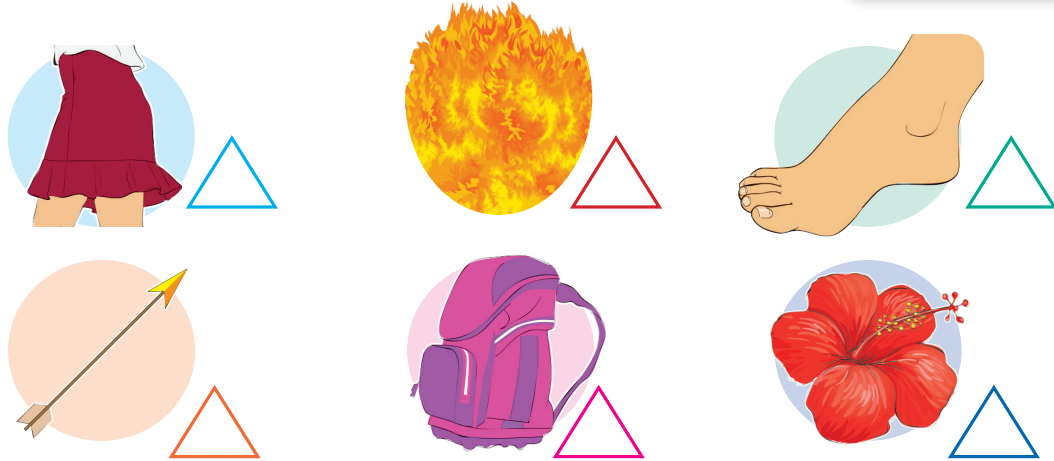
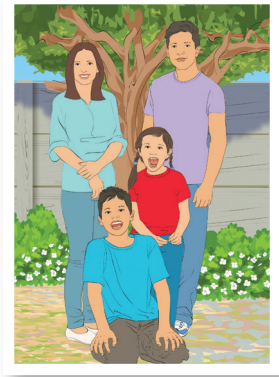
El fotógrafo colocó atrás a las personas más altas, y a todos los niños, adelante. Mis abuelos quedaron en el centro. Mi abuela quería que la foto se hiciera debajo del primer árbol que ellos plantaron después de casarse.

En la foto familiar aparecen mis tíos, tías, primas, primos, la abuela, el abuelo, mi papá, mi mamá, mi hermana y, por supuesto, yo, Felipe. Soy el que tiene el dedo pulgar hacia arriba. ¿Quieres verla? ¡Quedó hermosa!

Conversemos:

- ¿Te has tomado alguna foto familiar? ¿Cuándo? Comparte.
- Se le llama narrador a quien cuenta una historia. ¿Quién narra la historia? ¿El narrador es parte de la historia?
- ¿Por qué se reunió la familia de Felipe?
- ¿Dónde fue tomada la foto de la familia? ¿Por qué la abuela escogió ese lugar?
- ¿Qué opinas de cómo colocó el fotógrafo a la familia?

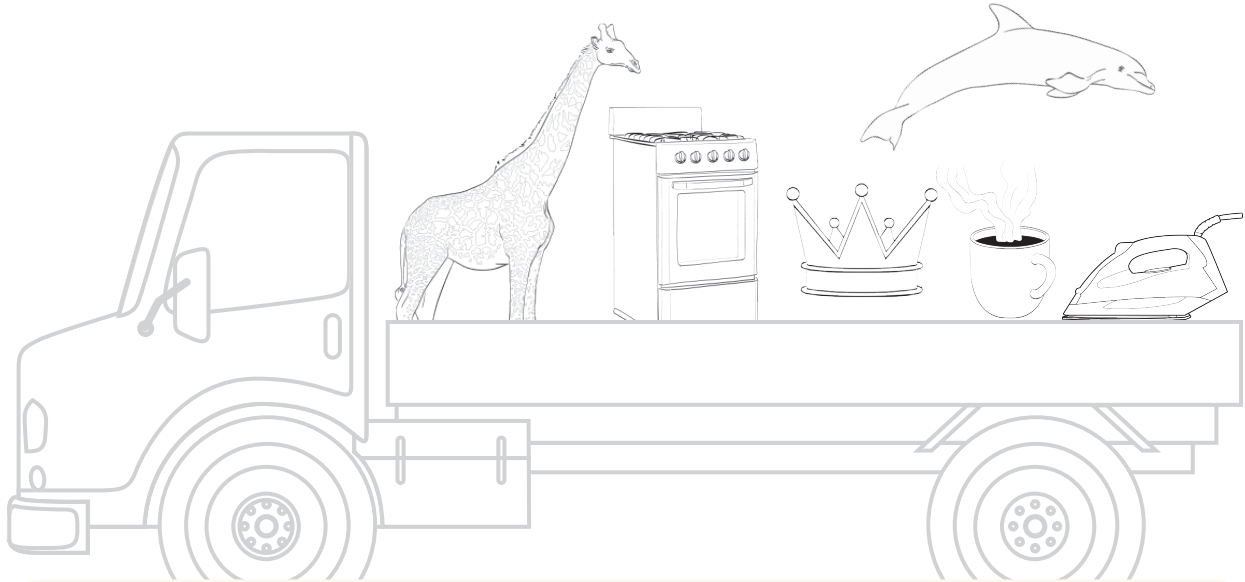
- ¿Quiénes aparecen al lado? Es la familia de Felipe. ¿Cuál es el primer sonido que escuchas en las palabras «familia» y «Felipe»? Es el sonido /fff/. Pronúncialo varias veces. Escucha y repite estas palabras: /fi-/la/, /fe-/liz/, /fá-/cil/. Di otras palabras que comiencen con el sonido /f/.
- Menciona en voz alta lo que muestra cada dibujo de abajo. Pinta el triángulo de las figuras que empiecen con el mismo sonido que la palabra **familia**.



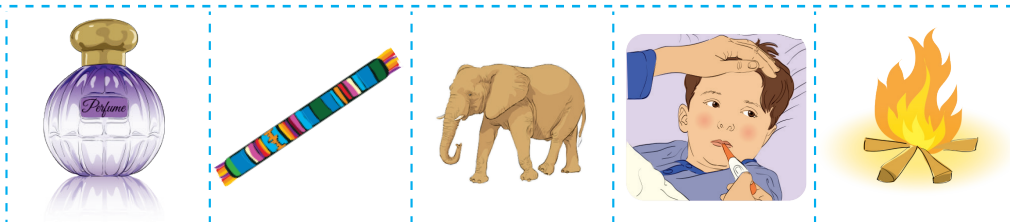
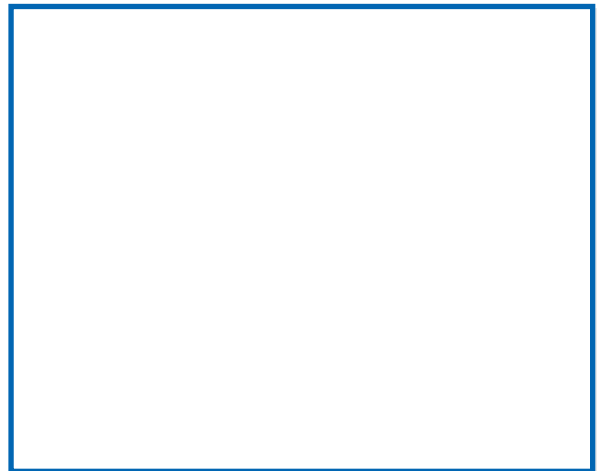
- ¡Juega con los sonidos! Cuando escuches alguna palabra con el sonido /f/, levántate y siéntate con rapidez. Pon atención: /feo/, /Fabiola/, /Luna/, /finca/, /famoso/, /pelo/, /chorizo/, /forma/, /fuerte/, /fino/, /jarra/, /faja/, /futbol/.
- Observa los dibujos que están en las columnas. Pronuncia varias veces su nombre. ¿Con qué sonido comienzan? Repite: /f/. Une, con una línea, los dibujos de cada columna, cuyo nombre tenga los dos primeros sonidos iniciales iguales.



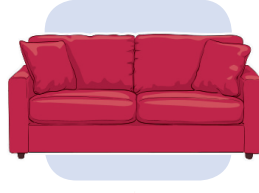
- Escucha las siguientes palabras: /ga/-/fa/, /so/-/fá/, /je/-/fe/, /ri/-/fa/. ¿Notaste el sonido /f/? ¿En cuál sílaba está? Está en la última sílaba. Repite las palabras dando una palmada por cada sílaba.
- Un camión lleva varios elementos. Nombra cada uno de ellos. Pinta los dibujos cuyos nombres tengan el sonido /f/ en la última sílaba.



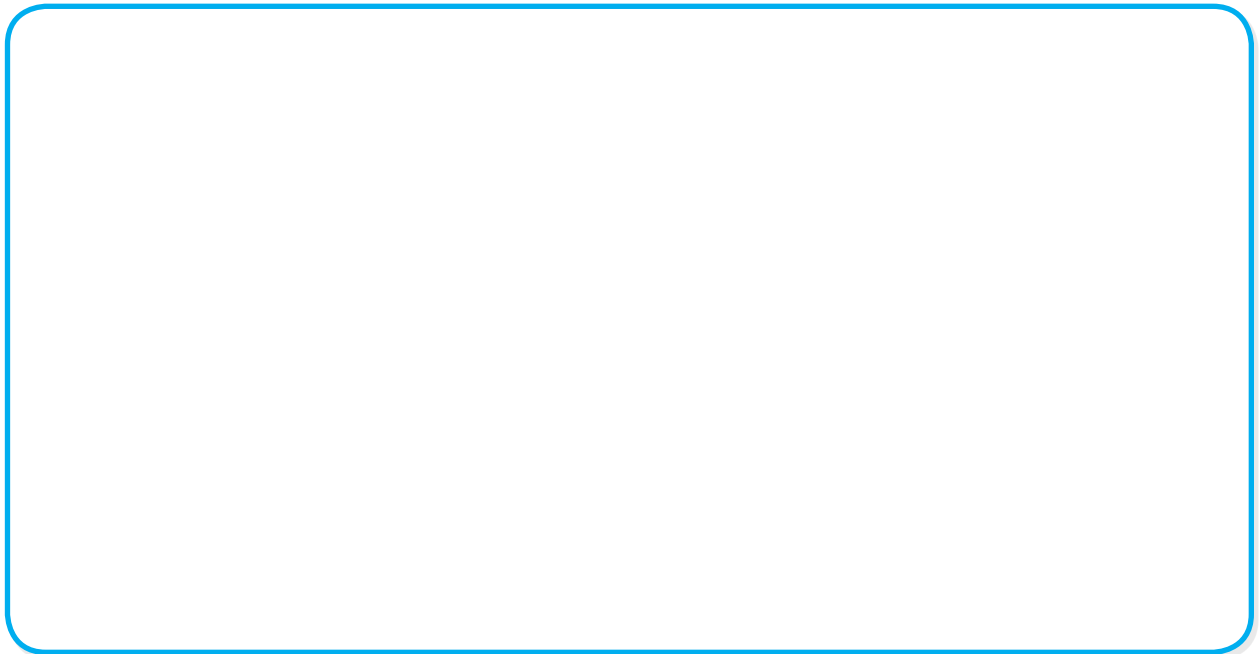
- Escucha y repite las siguientes palabras: /re/-/fac/-/ción/, /al/-/fi/-/ler/, /di/-/fi/-/cil/, /con/-/fian/-/za/, /te/-/lé/-/fo/-/no/. ¿Escuchaste el sonido /f/? ¿En dónde está? Está en medio de cada palabra.
- Recorta los dibujos al final de la página. Nombra uno por uno, despacio. Fíjate en qué parte de la palabra está el sonido /f/. Pega en el recuadro rojo las figuras que tengan el sonido /f/ al inicio. En el recuadro azul, pega las que lo tengan en medio.

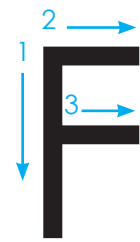


Pronuncia muy lentamente lo que se muestra en las imágenes. Identifica dónde está el sonido /f/ de cada palabra. Recuerda que las palabras se forman por varios sonidos. A la par de cada dibujo hay varios círculos, cada uno corresponde al sonido de una letra. Haz una X en el círculo donde esté el sonido /f/. Mira el ejemplo de la palabra foco.



Dibuja, en el siguiente espacio, tres objetos que tengan el sonido /f/ en su nombre.





familia

f



- Fíjate en la letra que representa el sonido /f/. Esta es la letra **F** mayúscula y la **f** minúscula. Realiza el trazo en diferentes superficies, según indique tu maestra. Repite las combinaciones de la letra **f** con las vocales.
- Observa las siguientes imágenes. Trata de leer las palabras que aparecen debajo. Repasa, con un lápiz o crayón, las sílabas: **fa**, **fe**, **fi** y **fu**.



farol



feria



firma



fuelle

Lee varias veces cada una de las palabras. Circula todas las sílabas: **fo**, **fa**, **fe**, **fi** y **fu** que encuentres. Mira el ejemplo:

jefa
futuro
fino
profe
foco

feo
fama
fósforo
fibra
fuerte

Practica el trazo de la letra **F** mayúscula y la **f** minúscula. Repasa con tu lápiz la muestra y sigue la plana.

F f F f F f F f F f

F f

Repite el trazo de la letra **f** minúscula combinada con cada vocal. Sigue la muestra.

fo

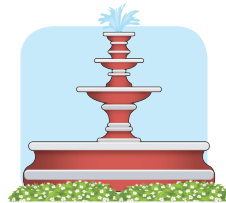
fa

fe

fi

fu

Pronuncia lentamente lo que se muestra en las imágenes. Identifica los sonidos que forman cada palabra y escribe en cada círculo la letra que los representa. Pinta los círculos que formen las sílabas: **fa, fe, fi** y **fu**



Ordena las sílabas y forma una palabra. En las líneas correspondientes, escribe las palabras que formaste. Luego, léelas varias veces.

co fo

lo fi

me per fu

mo en fer

mo sa fa

Lee las palabras del recuadro. Escribe cada una debajo del dibujo que la representa.

Felipe - firma - fila - Fabi - foca - faro













Observa los dibujos. Escribe una oración acerca de cada uno. Puedes escribir lo que desees. Puedes hacer la primera en grupo, con el apoyo de tu maestra. Recuerda que toda oración inicia con mayúscula y finaliza con punto.

familia



jirafa



feria