

Ñ ñ

Ahora es tiempo de aprender la letra **eñe**. Para empezar, escucha una historia.

La niña y el ñandú

En un lindo país llamado Perú vive una niña de nombre Sami, que significa feliz y dichosa. Ella tiene como **mascota** un ave muy grande. Es un ave más grande que tú.

Esa ave se llama **ñandú**. Es un ave con un cuello largo, unas alas enormes y unas patas muy largas, con las que puede correr rápido. Es parecida a una avestruz.

Un día Sami iba caminando a su casa, cuando en un matorral estaba un ñandú atrapado. Tenía un ala trabada en unas ramas. Sami le ayudó a salir y el ñandú la siguió hasta su casa.

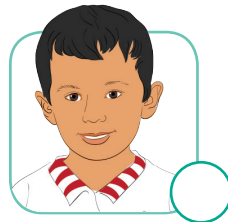
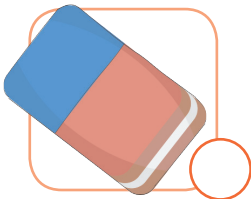
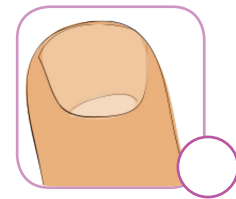
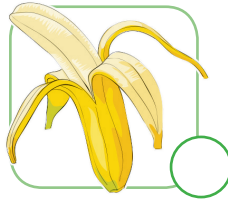
Al llegar, Sami le ofreció algunas frutas. El ñandú se las comió gustoso. Desde ese día, Sami y el ñandú se hicieron buenos amigos. El ñandú visitaba a Sami. Ella le daba comida y el ñandú la paseaba por el campo.



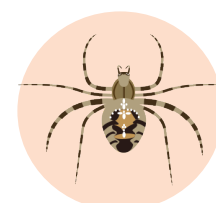
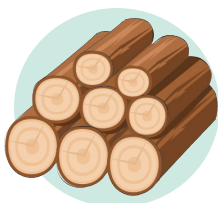
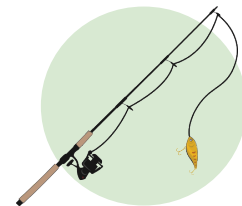
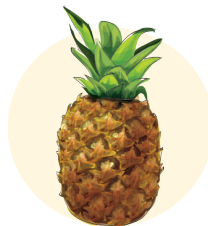
Conversemos:

- De acuerdo con lo que relata la historia, ¿cómo te imaginas a un ñandú? ¿A qué otro animal se le parece?
- ¿Por qué crees que el ñandú siguió a Sami hacia su casa?
- ¿Por qué el ñandú visitaba a Sami?
- ¿Tienes mascotas? ¿Cómo las cuidas?

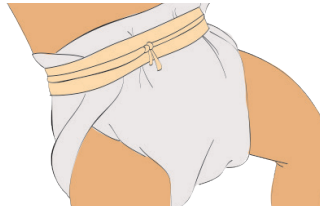
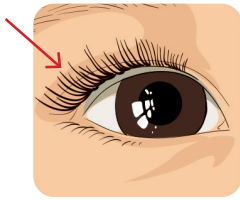
- ¿Qué dibujo aparece al lado? Nómbralo despacio. ¿Cuál es el primer sonido que escuchas? Es el sonido /ñññ/. Repítelo varias veces. Escucha y repite las siguientes palabras: /ni/-ña/, /ba/-ño/, /due/-ño/, /pa/-ñal/, /sue/-ño/. Di otras palabras que tengan con el sonido /ñ/.
- Menciona en voz alta lo que muestra cada dibujo de abajo. Marca con X el círculo de las figuras que lleven el mismo sonido que la palabra **ñandú**.



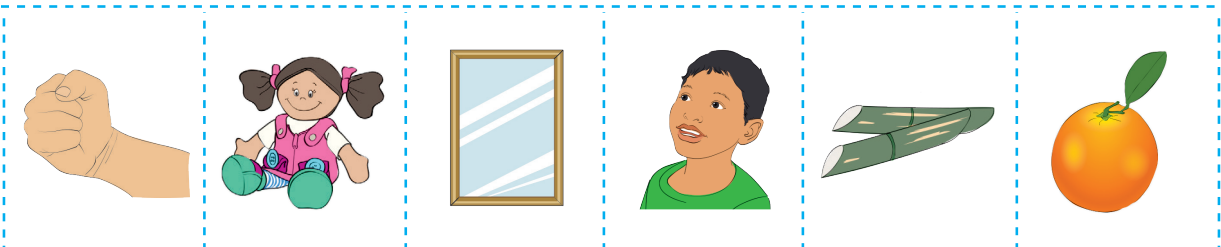
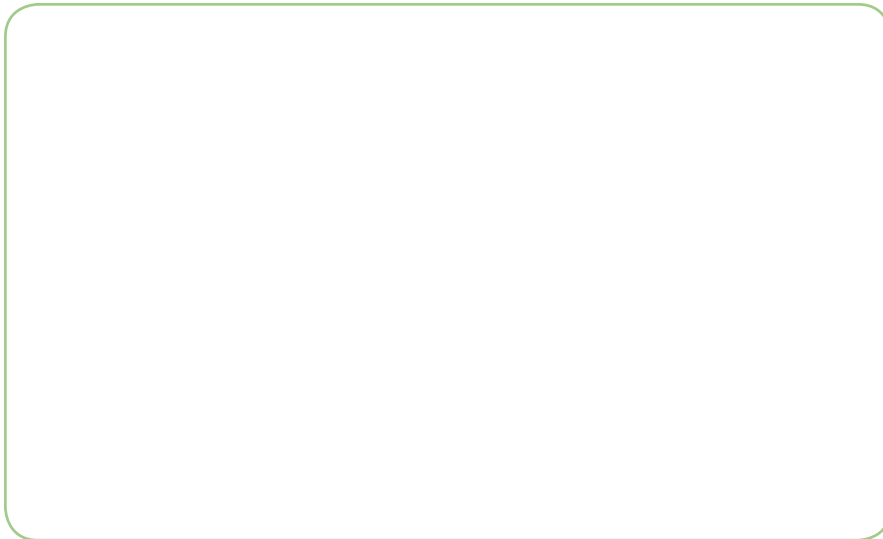
- ¡Juega con tu maestra! Cuando escuches palabras con el sonido /ñ/ ponte de pie y siéntate. Pon atención: /pañuelo/, /cuaderno/, /sueño/, /pita/, /Toño/, /árbol/, /pañó/, /caña/, /canasta/, /año/, /España/, /maña/, /lento/, /daño/, /cabaña/.
- Pronuncia el nombre de cada uno de los dibujos. Luego, dílo lentamente, pronunciando cada sonido que forma la palabra. Ejemplo: /p/-/u/-/ñ/-/o/. Identifica en qué parte de la palabra se escucha el sonido /ñ/ y pinta el cuadrito. Cada cuadrito es un sonido. Mira el ejemplo.



Nombra cada uno de los dibujos. Traza una línea para unir las figuras de la primera fila con las de la segunda, que rimen.



- Recorta las figuras que aparecen abajo.
- Pronuncia su nombre despacio.
- Pega las figuras que lleven el sonido /ñ/ en el recuadro verde. Pega afuera las que no lleven este sonido.



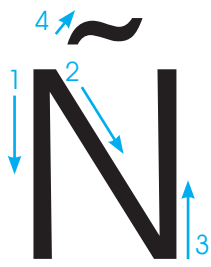
Dibuja, en el siguiente espacio, tres objetos que tengan el sonido /ñ/ en su nombre.



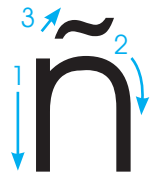
Escucha la siguiente palabra: /ca/-/ba/-/ña/. Si le quitamos la sílaba donde está el sonido /ñ/, ¿qué palabra nos queda? /caba/.

En pareja, nombra despacio cada figura que aparece abajo. Fíjate en la sílaba que lleva el sonido /ñ/. Quítale esa sílaba. ¿Qué palabra se forma? Dila a tu compañero. Luego él te dirá la siguiente.





ñandú



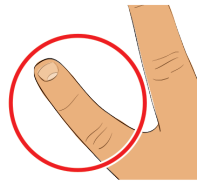
ñ



- Fíjate en la letra que representa el sonido /ñ/. Es la letra **Ñ** mayúscula y la **ñ** minúscula. Realiza el trazo en diferentes superficies, según indique tu maestra. Repite, las combinaciones de la letra **ñ** con las vocales.
- Observa las siguientes imágenes. Trata de leer las palabras que aparecen debajo. Repasa, con un lápiz o crayón, las sílabas: **ño**, **ñi**, **ñe** y **ña**.



otoño



meñique



muñeca



piñata

Lee en voz alta todas las palabras. Observa la sílaba que está al principio de cada fila. Circula todas las que sean iguales.

ño leño corbata cariño riño foca

ña castaña vaso añade peña creo

ñe ñeque claro añejo atañe chivo

ñi albañil pluma piñita bloque teñir

ñu pañuelo prensa señuelo tira buñuelo

Practica el trazo de la letra **Ñ** mayúscula y de la **ñ** minúscula. Repasa con tu lápiz la muestra y sigue la plana.

Ñ ñ Ñ ñ Ñ ñ Ñ ñ Ñ ñ

Ñ ñ

Repite el trazo de la letra **ñ** minúscula combinada con cada vocal. Sigue la muestra.

ño

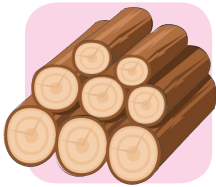
ña

ñe

ñi

ñu

Nombra lentamente todos los dibujos. Identifica el sonido de la letra ñ seguida de una vocal. Completa la palabra con la sílaba que falta. Escríbela en las líneas vacías.



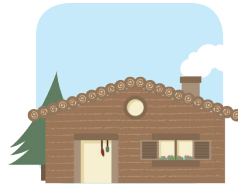
le _____



ni _____



pi _____ ta _____



ca _____ ba _____

Ordena las sílabas de cada recuadro y descubre una palabra. Escríbela en las líneas de abajo.

pa lo
ñue

ña
na ma

re
ba ño

pe
que ña

ta ño
ma

ni
ra ñe

Lee, junto a tu maestra, los siguientes trabalenguas. Luego, léelos de manera silenciosa. Después, forma grupos y léanlos en coro. Junto a tus compañeros, léanlos cada vez más rápido.

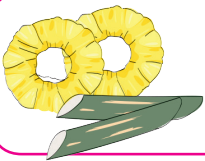
Ñoño cumple años año tras año,
y en cada cumpleaños
recibe muchos regalos con moños.



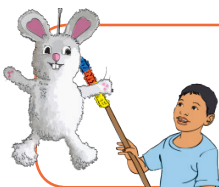
La araña teje año con año,
aunque se daña,
la araña siempre teje su telaraña.



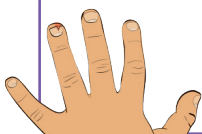
Ordena las palabras que están debajo de cada recuadro. Forma una oración con ellas. Escríbela en las líneas. Recuerda que toda oración inicia con letra mayúscula y finaliza con punto.



niña caña La come piña. y



niño El quiebra piñata. la



lastimó Niara se uña. su